

**FLUKE®**

# Specials

Automne - Hiver 2016

Découvrez  
nos promotions  
dans les pages  
intérieures



**NOUVEAU**

**Multimètre thermique  
Fluke 279FC**



**NOUVEAU**

**Testeurs d'installation  
multifonctions**



# NOUVEAU

## Multimètre thermique Fluke 279FC



Nouveau



Fluke-279FC

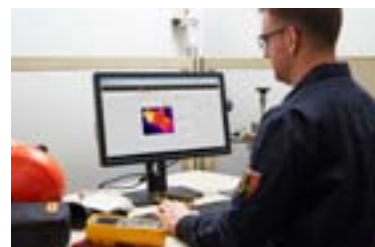
**999€ HT**

Réf. 4755570

Fluke-279FC/iFlex

**1.199€ HT**

Réf. 4684050



### Découvrez le multimètre thermique Fluke 279FC

Votre nouvel instrument 2 en 1 connecté

- C'est un multimètre numérique TRMS : tensions AC/DC jusqu'à 1000V, capacités, fréquence, continuité, résistance, courant (sonde iFlex 2500 A en option)...
- C'est une caméra thermique : résolution de 80 X 60, écran LCD de 3,5", mémoire de stockage de 100 images infrarouges...
- Instrument Fluke Connect : partage immédiat des mesures

## Rentrez chez vous en toute sécurité avec Fluke

Travailler en toute sécurité, tout en effectuant des mesures électriques ne tient pas de l'impossible. Il s'agit simplement de s'assurer de ce qui suit :

- Une planification rigoureuse
- Des pratiques sûres
- Une utilisation adéquate des outils appropriés.

Avec plus de 65 ans d'expérience en tant que leader mondial dans le domaine des instruments de test et de mesure, Fluke vous offre les solutions dont vous avez besoin pour travailler en toute sécurité. [www.fluke.fr/secure](http://www.fluke.fr/secure)



**NOUVEAU**

# Testeurs d'installation multifonctions Fluke Série 1660

Les seuls contrôleurs qui évitent d'endommager les appareils sous tension et qui communiquent les mesures sans fil depuis le terrain (avec le Fluke 1664FC).

Nouveau



**Tests rapides et conformes à toutes normes en vigueur (NF C15-100 et XP C16-600) :**

- **Gagnez jusqu'à 40%** de temps en plus grâce au mode Autotest (déclenchement automatiquement de 5 tests d'affilée (Fluke 1664FC).
- **Insulation PreTest (test préalable d'isolement) :** Permet de ne pas endommager les équipements qui n'ont pas été déconnectés du réseau.
- **Fluke Connect®, appels ShareLive™ et stockage Fluke Cloud™ :** partagez en toute facilité vos mesures via votre smartphone (Fluke 1664FC).



| Nouvelles fonctions   | FLK-1662 SCH | FLK-1663 SCH | FLK-1664FC SCH |
|---|--------------|--------------|----------------|
| Fonction de sécurité Insulation PreTest™  |              |              | •              |
| Appels ShareLive™ compatibles avec Fluke Connect®, stockage FlukeCloud™             |              |              | •              |
| Séquence de tests automatiques  |              |              | •              |
| Isolement et continuité au niveau des entrées L-N, L-PE, N-PE                       |              | -/•          | •/•            |
| Mémoire Z Max   |              | •            | •              |
| Tension AC TRMS et DC   | •            | •            | •              |
| Démarrage automatique commutable (marche/arrêt) pour différentiel et test de boucle | •            | •            | •              |
| Cordon d'alimentation robuste avec connecteur d'entrée unique                       | •            | •            | •              |
| Prix  | 999€ HT      | 1.299€ HT    | 1.649€ HT      |
| Réf.  | 4546944      | 4546980      | 4547054        |

# Multimètres pour tous les électriciens



3 Ans  
Garantie



Garantie  
étendue  
Fluke<sup>1</sup>



3 Ans  
Garantie



## Multimètres numériques Série 110

Le choix malin pour un outil précis, simple d'utilisation et pour des mesures fiables.

## Multimètres numériques Série 170

Multimètres polyvalents de terrain ou de table.

## Multimètre numérique sans fil FLK-3000FC

- Enregistrement facile des mesures et partage des informations avec l'application gratuite Fluke Connect.
- Sécurité élevée : rapprochez vos outils des tableaux électriques, tout en restant vous même à distance.

|                            | Multimètres compacts |               | Multimètres de terrain |             |             |            | Multimètre thermique      |
|----------------------------|----------------------|---------------|------------------------|-------------|-------------|------------|---------------------------|
|                            | Fluke-113 EUR/F      | Fluke-115 EUR | Fluke-175/F            | Fluke-177/F | Fluke-179/F | FLK-3000FC | Fluke-279FC               |
| Points                     | 6000                 | 6000          | 6000                   | 6000        | 6000        | 6000       | 6000                      |
| Tension AC/DC              | 600 V                | 600 V         | 1000 V                 | 1000 V      | 1000 V      | 1000 V     | 1000 V                    |
| Courant AC/DC              | NON                  | 10,00 A       | 10,00 A                | 10,00 A     | 10,00 A     | 400 mA     | 2500 A AC avec pince Flex |
| Résistance / continuité    | 60 Kohms             | 40 Mohms      | 50 Mohms               | 50 Mohms    | 50 Mohms    | 50 Mohms   | 50 Mohms                  |
| Fluke Connect              |                      |               |                        |             |             | •          | •                         |
| Camera infrarouge          |                      |               |                        |             |             |            | •                         |
| CATIII 600 V / CATIV 600 V | Oui/Non              | Oui/Non       | Non/Oui                | Non/Oui     | Non/Oui     | Non/Oui    | Non/Oui                   |
| CATIII 1000 V              | Non                  | Non           | Oui                    | Oui         | Oui         | Oui        | Oui                       |
| Prix                       | 109€ HT              | 189€ HT       | 199€ HT                | 249€ HT     | 299€ HT     | 279€ HT    | 999€ HT                   |
| Réf.                       | 3328032              | 2583583       | 4705557                | 4705569     | 4705578     | 4401595    | 4755570                   |

<sup>1</sup>La garantie étendue Fluke porte sur 10 ans à compter de la date d'achat du produit et passe à 7 ans de garantie après l'arrêt de la production du produit par Fluke.

## PROMOTION



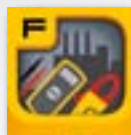
Achetez un multimètre Fluke 175/F et recevez un étui C25 OFFERT

Demandez :  
**Fluke-175 EGFID / C25**

**199€ HT**

Réf. 4814507

**Économisez 22%\***

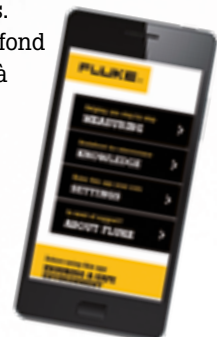


## FLUKE TESTGUIDE

La **NOUVELLE** application gratuite Fluke pour électriciens vous donne accès aux étapes simples et sûres pour réaliser les mesures le plus courantes et en interpréter les résultats. Vous y trouverez également des articles de fond et des notes d'application à télécharger ou à envoyer par e-mail.

En savoir plus  
[www.fluke.fr/testguide](http://www.fluke.fr/testguide)

Téléchargement gratuit



# Pinces multimètres Fluke : des mesures sur lesquelles vous pouvez compter

## Trouvez les courants de fuite sans mettre vos installations hors tension

Les nouvelles pinces de courant de fuite TRMS Fluke 368FC et 369FC sont équipées de grandes mâchoires. Elles mesurent les faibles intensités, enregistrent et permettent de conserver l'historique des mesures. Ces pinces sont équipées de la fonctionnalité Fluke Connect.



## Nouvelle pince HVAC sans fil Fluke 902 FC

La nouvelle pince Fluke 902 FC propose toutes les fonctions que les plombiers et chauffagistes attendent d'une pince HVAC (gamme de résistance étendue, capacité, microampères et température) tout en étant équipée de la fonctionnalité Fluke Connect.



## Pinces multimètres TRMS Fluke série 320, les pinces les plus populaires auprès des électriciens

- Toutes mesurent le courant, la tension, la continuité et la résistance.
- Compactes et robustes, elles sont parfaites pour accéder aux conducteurs dans des installations exigües.



|   | Fluke-323 | Fluke-324/F  | Fluke-325/F  | Fluke-376 FC | Fluke-368FC/369FC | Fluke-902 FC       |
|---|-----------|--------------|--------------|--------------|-------------------|--------------------|
| Ouverture de mâchoire                     | 30 mm     | 30 mm        | 30 mm        | 34 mm        | 41/60 mm          | 34 mm              |
| Courant TRMS                              | 400 A AC  | 400 A AC     | 400 A AC/DC  | 1000 A AC/DC | 60A AC / Res: 1µA | 600 A AC/200 µA DC |
| Tension AC/DC TRMS                        | 600 V     | 600 V        | 600 V        | 1000 V       |                   | 600 V              |
| Continuité/Résistance                     | •/•       | •/•          | •/•          | •/•          |                   | •/•                |
| Capacité/Fréquence                        | -/-       | •/-          | •/•          | •/•          |                   | •/-                |
| Température par contact                   |           | -10 à 400 °C | -10 à 400 °C |              |                   | -10 à 400 °C       |
| Courant de démarrage                      |           |              |              | •            |                   |                    |
| i-Flex (18" / 10")                        |           |              |              | inclus 18"   |                   |                    |
| Fluke Connect®/valeur min, max et moyenne |           |              |              | •/-          | •/•               | •/-                |
| Prix                                      | 129€ HT   | 159€ HT      | 199€ HT      | 479€ HT      | 689€ HT / 689€ HT | 279€ HT            |
| Réf.                                      | 4152628   | 4705656      | 4705642      | 4695861      | 4709907 / 4709934 | 4695814            |

# Images nettes. Prix spécial. Voici LA caméra thermique de l'électricien et du plombier-chauffagiste



Vous êtes électricien ou plombier et vous réalisez des inspections de panneaux électriques ou d'installations de chauffage ?

Voici la caméra infrarouge qu'il vous faut. Simple d'utilisation, il vous suffit de viser, déclencher et votre image thermique est capturée. Résultat : vous identifiez les problèmes rapidement avant même qu'ils ne surviennent. C'est aussi simple que cela.

- Résolution 120 X 90 (10 800 pixels)
- Technologie IR-Fusion® Autoblend pour combiner image visible et infrarouge
- Ecran LCD 3,5 pouces
- Batterie rechargeable intelligente
- Logiciel d'analyse et d'édition de rapports gratuit
- Fluke Connect®, pour éditer vos rapports depuis votre Smartphone ou votre tablette sans quitter le terrain.

**PROMOTION Fluke TiS20**

Demandez : FLK-TiS20

~~€1699~~

**1.199€ HT**

Réf. 4697049

**Économisez 29%**



Savez-vous que Fluke propose une **gamme complète** d'accessoires ?  
Découvrez ci-dessous les indispensables à tout electricien...



TL175 Pointes de touche  
2 mm avec fourreau rétractable  
par rotation

**27€ HT**

Réf. 3521976



TL75-1 Cordons Hard Point™  
(pointes dures)

**23€ HT**

Réf. 3971218



AC285 Jeu de sondes à  
pince crocodile SureGrip™  
larges mâchoires

**22€ HT**

Réf. 1610159



C33 Sacoche

**29€ HT**

Réf. 1664120

...Encore plus d'accessoires sur [www.fluke.fr/accessoires](http://www.fluke.fr/accessoires)

# Analysez votre consommation électrique et identifiez les problèmes de qualité d'énergie

L'enregistreur de puissance électrique triphasée Fluke 1736 est votre allié pour détecter les déperditions énergétiques.

- Capture et enregistrement automatique de plus de 500 paramètres (tension, courant, fréquence, harmoniques, puissance ...).
- Mesure des trois phases et du neutre avec les 4 sondes souples iFlex fournies (1500 A AC)
- Capture les chutes de tension, les surintensités et les courants d'appel.
- Grande autonomie grâce à l'alimentation directe depuis le circuit mesuré
- Écran couleur tactile
- Logiciel Energy Analyze Plus gratuit
- Fluke Connect®



Fluke 1736/EUS

**3.999€ HT**

Réf. 4534519



## PROMOTION

Achetez un testeur électrique T5-1000 et recevez un kit T5-KIT1 d'accessoires **OFFERT**

Demandez : FLUKET51000R

**179€ HT**

Réf. 3449405



**Économisez 21%\***

## PROMOTION

Achetez un VAT T150 et un stylo détecteur de tension LVD2, bénéficiez de 15% d'économie et recevez une ceinture à outils **OFFERTE**.

Demandez : TOOLBELT TPL KIT

**149€ HT**

Réf. 4814534



**Économisez 15%\***

# Les Essentiels de la Mesure

Tous les outils dont vous avez besoin pour travailler efficacement et en toute sécurité.



**Fluke-324/F**  
Pince multimètre  
400 A AC

Fluke-324/F

**159€ HT**

Réf. 4705656



**Fluke-113 EUR/F**  
Multimètre

Fluke-113 EUR/F

**109€ HT**

Réf. 3328032



**Fluke-T110**  
Testeur  
électrique

VAT/DDT selon  
EN61243-3:2010

Fluke-T110

**79€ HT**

Réf. 4016950



**FLK2AC/200-1000V**  
Stylo détecteur  
de présence de tension  
AC: de 200 à 1000 V

FLK2AC/200-1000V

**27€ HT**

Réf. 3611972



**T5-600 EUR1**  
Testeur  
électrique  
à mâchoire  
ouverte

Fluke T5-600 EUR1

**159€ HT**

Réf. 659612



**TL175 Cordons  
universels**

pour isoler vos  
pointes de touches en  
un quart de tour.

TL175

**27€ HT**

Réf. 3521976

## PROMOTION



Achetez une pince  
325F et recevez  
une mallette C1600  
et un étui H3  
**OFFERTS**

Demandez :  
FLK325CLAMPF

**199€ HT**

Réf. 4759452

**Économisez 29%\***

## PROMOTION



Le kit de sécurité se  
compose d'un multimètre  
numérique Fluke 115 et du  
kit d'accessoires SureGrip™  
Master TLK225.

Demandez : FLUKE115TLK1

**199€ HT**

Réf. 4759465

**Économisez 40%\***

Tous les prix indiqués dans ce dépliant sont des prix de vente conseillés et s'entendent hors TVA.

© Copyright 2016 Fluke Corporation. Tous droits réservés.  
Caractéristiques techniques susceptibles d'être modifiées sans préavis.  
Numéro Automne-hiver 2016. Imprimé aux Pays-Bas. 6007802-fr  
Toutes les promotions décrites dans ce dépliant sont valables jusqu'au 31.12.2016

\* Économies par rapport au prix unitaire des produits achetés séparément, au prix de vente conseillé par le fabricant.

Pour plus d'informations à propos des  
produits et offres Fluke, visitez :  
[www.fluke.fr/promotions](http://www.fluke.fr/promotions)